



ROYAL SCARPHOUT YACHTCLUB BLANKENBERGE VZW

INFO



Havenplein 1 • 8370 Blankenberge

Tel: +32 50 41 14 20

Mobile phone Harbour Master: +32 476 97 16 92

E-mail: info@scarpnout.be

Website: www.scarpnout.be

Op alle RSYB steigers
 Sur tous les pontons RSYB
 On all RSYB pontoons



North Sea Boating



Wittevrongel Sails



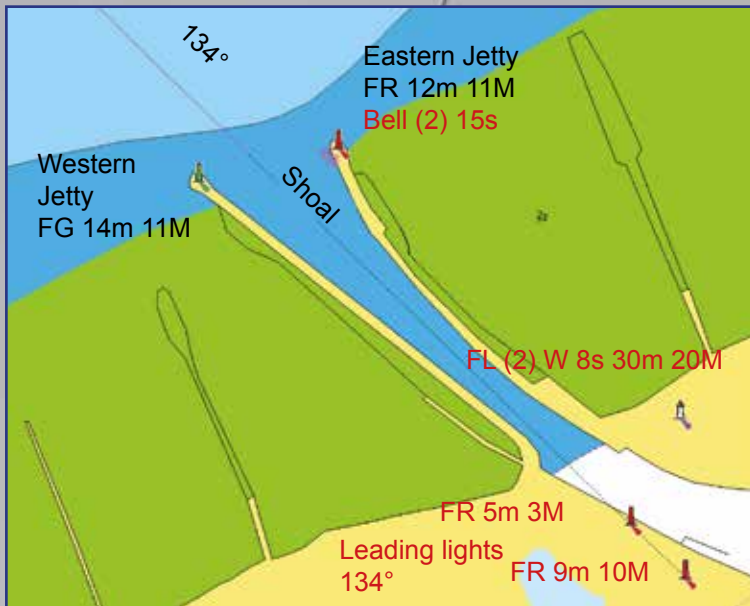
Nieuwe haven
 Nouveau port
 New harbour

LEGENDA

- A** Aanmeldingssteiger
 Ponton d'attente
 Visitor moorings
- B** Clubhuis
 Clubhouse
- C** Havenkantoor
 Capitainerie
 Harbour Master's Office
- D** Toegangspoort RSYB steigers
 Porte d'accès pontons RSYB
 Entrance gate pontoons RSYB



Oude haven
 Vieux port
 Old harbour



Haven ingang
Entrée du port
Harbour entrance



Welkom

Bij het aanlopen van de haven, de geleidelichten volgen op 134°. Onze steigers hebben de nummers 13, 14 en 15 in de nieuwe haven en nummers 18, 19, 20, 21 en 22 in de oude haven. Bij aankomst kunt u voorlopig aanmeren aan de bezoekerssteiger (steiger 18). De havenmeester zal u dan een ligplaats toekennen. Drinkwater is gratis. U wordt echter verzocht er zuinig mee om te springen. Er is elektriciteit (16 Amp.) voorzien op de steigers, mits betaling met muntjes van 0.50, 1 en 2 Euro. Op de steigers is er tevens gratis Wifi ter beschikking, code te bekomen bij de havenmeester.

Het santair blok bevindt zich in het gebouw van het havenkantoor.

De afvalcontainers bevinden zich in de nabijheid van het havenkantoor.

Clubhuis

In ons clubhuis kunt u genieten van warme en koude maaltijden, snacks, en een ruime keuze warme en koude dranken aan democratische prijzen.

Brandstof

Bij het binnenvaren van de havengeul, aan de stuurboordzijde, bevindt zich een steiger waar diesel en benzine getankt kan worden.

Waterstanden, diepgang en weerbericht

Informatie kan u bekomen bij de havenmeester of op het infoscherm in het havenkantoor.

Openbaar vervoer

Kusttram: rijdt in de zomerperiode om de tien minuten, zowel richting Knokke als De Panne.

Trein: elke 40 minuten na het volle uur rijdt er een trein richting Brugge, Gent en Brussel.

Bienvenue

Naviguez vers le port en gardant le cap 134°. Nos pontons portent les numéros 13,14 et 15 dans le nouveau port et les numéros 18, 19, 20, 21 et 22 dans le vieux port. A votre arrivée, veuillez vous accoster au ponton 18. Le Capitaine du port vous indiquera votre emplacement. L'eau potable est gratuite, mais vous êtes priés de ne pas la gaspiller. L'électricité (16 amp.) est prévue sur les pontons moyennant paiement au moyen de pièces de 0.50, 1 ou 2 Euro. Wifi gratuit sur les pontons, le code vous sera donné par le Capitaine du port. Le bloc sanitaire est situé dans le bâtiment de la capitainerie.

Le bloc sanitaire est situé dans le bâtiment de la capitainerie.

La déchèterie se trouve proche de la capitainerie.

Clubhouse

Sert des repas chauds et froids, snacks, boissons chaudes et froides à un prix très démocratique.

Carburant

Ponton a l'entrée du port, côté tribord.

Tableau des marées, profondeurs, météo

Chez le Capitaine du port ou à la capitainerie, sur l'écran d'information.

Transport public

Tram: en été toutes les 10 minutes, sens Knokke et De Panne

Train: chaque heure + 40 minutes, direction Bruges, Gand et Bruxelles.

Welcome

To enter the harbour, follow the leading lights at 134°. The pontoon numbers in the new harbour are 13,14 and 15 and numbers 18, 19, 20, 21 and 22 in the old harbour. At arrival you can moor at the visitors pontoon (ponton 18). The Harbour Master shall then assign you a berth. Potable water is free, but use it sparingly. Electricity (16 Amp.) is available on the pontoons. Please use 50 Eurocent, 1 or 2 Euro coins. Free Wifi is available on the pontoons as well, please ask the Harbour Master for the code.

The sanitary block is located in the building of the harbour Master's office.

Waste containers are located nearby the Harbour Master's office.

Clubhouse

Meals, snacks and drinks, hot and cold, served at reasonable prices.

Fuel

Pontoon on starboard shore, after entering the port.

Tidal information, draught, weather forecast

For information, please contact the Harbour Master, or have a look at the info screen in the Harbour Master's office.

Public transport

Tram: in summer every 10 minutes, directions Knokke and De Panne.

Train: every 40 minutes past the hour, direction Bruges, Ghent and Brussels.



Clubhuis RSYB
Clubhouse RSYB



Sanitair blok
Bloc sanitaire
Sanitary block



Havenkantoor
Capitainerie
Harbour masters office